



*deko* beton dekoracyjny  
**CONCRETE**







Beton, nazywany współczesnym kamieniem, podlega jak każdy materiał architektonicznym modom. Obecnie, po latach niełaski, powrócił do pracowni architektonicznych jako pierwszoplanowy materiał konstrukcyjny i wykończeniowy. Surowy, barwiony, wzbogacony różnymi wypełniaczami daje nieograniczone możliwości kreacji. Technika wylewania oraz dobór szalowania umożliwia tworzenie subtelnych, a czasami nieoczekiwanych efektów. Kolekcję betonowych kafli i płyt DekoConcrete cechuje unikatowość i bezpretensjonalność. Końcowy efekt wizualny, ukazujący się po 24 godzinach od wylania płyty, jest nie do końca przewidywalny, a przez to magiczny i oryginalny. Płyty, po wyjęciu z form, leżakują 24 dni dochodząc do właściwego koloru i rysunku. Płyty wlewane są ręcznie dzięki czemu są jak odcisk palca: unikatowe i niepowtarzalne.





# LOFT

LOFT - brutalny, industrialny beton wylewany w szarych odcieniach, pełen przebarwień i wżerów. Bogata faktura, nieregularna powierzchnia, lekko poszarpane brzegi nadają płytom efekt postarzenia. Płyty charakteryzują się dużą różnorodnością, dynamicznymi zaciekami i "wykwitami". Doskonałe w połączeniu z metalami i szkłem. Odważne loftowe aranżacje będą dobrym partnerem betonów LOFT.



### Symbole i wymiary płyt:

DECCA106 L:100 H:60

DECCA66 L:60 H:60

DECCA64 L:60 H:40

DECCA104 L:100 H:40

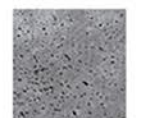
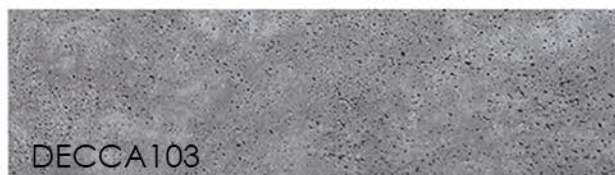
DECCA33 L:30 H:30

DECCA44 L:40 H:40

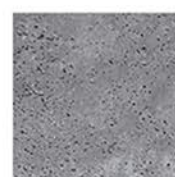
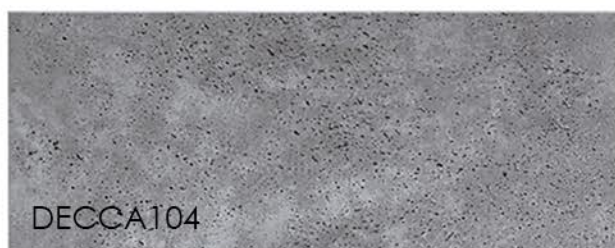
DECCA103 L:100 H:30

DECCA22 L:20 H:20

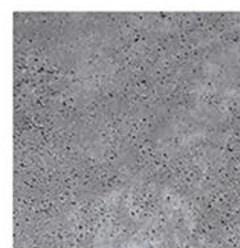
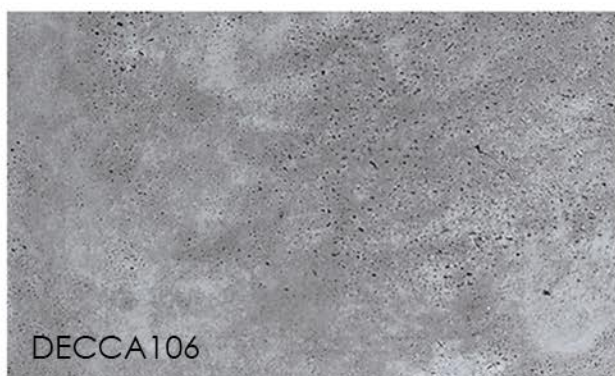
DECCA63 L:60 H:30



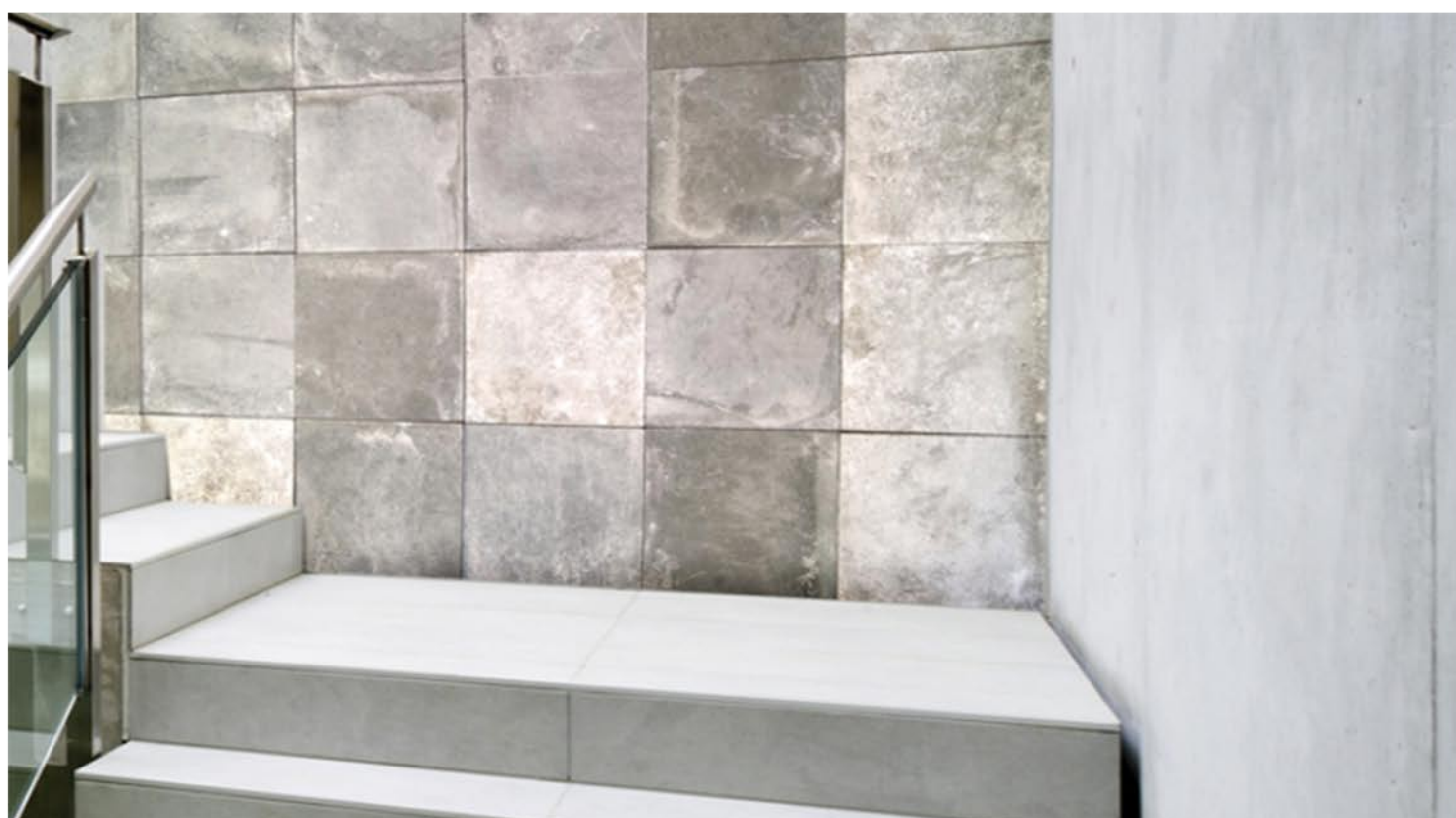
DECCA64



DECCA44



DECCA63





# ARISTO

ARISTO - beton o "artystycznym" rodowodzie. Białe cementy, płyty marmurowe i sposób wylewania nadają powierzchni betonów ARISTO kamiennego charakteru. Słoneczne, szaro-kremowe, pełne wżerów i powietrznej korozji wyglądają jak kamienie latami żłobione wiatrem i morską wodą. Lekkie, pastelowe, nowoczesne wnętrza będą dla nich żywiołem. Świetnie skomponują się z limonką i pomarańczą. Dobre zestawienie z naturalnym olejowanym drewnem, mocnymi w kolorze meblami i pastelowymi tkaninami.



**Symbole i wymiary płyt:**

DECCK106 L:100 H:60

DECCK104 L:100 H:40

DECCK103 L:100 H:30

DECCK66 L:60 H:60

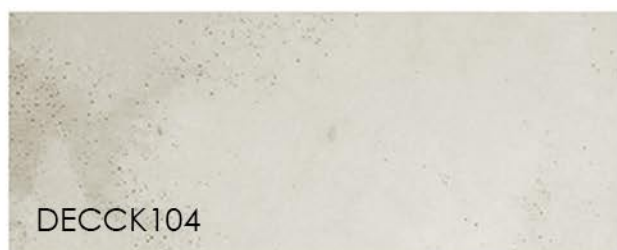
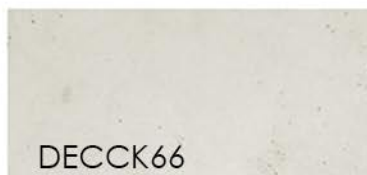
DECCK33 L:30 H:30

DECCK22 L:20 H:20

DECCK64 L:60 H:40

DECCK44 L:40 H:40

DECCK63 L:60 H:30



# CLASSIC

CLASSIC - klasycznie, nawiązując wyglądem do betonu architektonicznego. CLASSIC odlewany jest w jasnoszarych, ciepłych odcieniach. Specjalnie dobrane płyty marmuru oraz mieszanki cementów nadają płytom CLASSIC niepowtarzalny charakter. Kolor, czy tak naprawdę odcień szarości, wynika z naturalnych składników. Beton CLASSIC produkowany jest w czterech podstawowych odcieniach. Gładka powierzchnia nawiązuje do dobrze zatartego szlachetnego betonu. Płyty CLASSIC mogą być zestawiane z każdym dobrym i oryginalnym designem. CLASSIC niczego nie udaje - jest kwintesencją betonu. Idealnie komponuje się z nowoczesnym wnętrzem nie gardząc eklektycznymi zestawieniami.



Płyty Classic mogą być:  
gładkie lub z elementami imitującymi  
mocowania



**Symbole i wymiary płyt:**

DECCN106 L:100 H:60

DECCN104 L:100 H:40

DECCN103 L:100 H:30

DECCN66 L:60 H:60

DECCN33 L:30 H:30

DECCN22 L:20 H:20

DECCN64 L:60 H:40

DECCN44 L:40 H:40

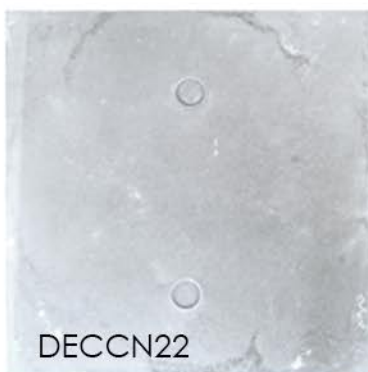
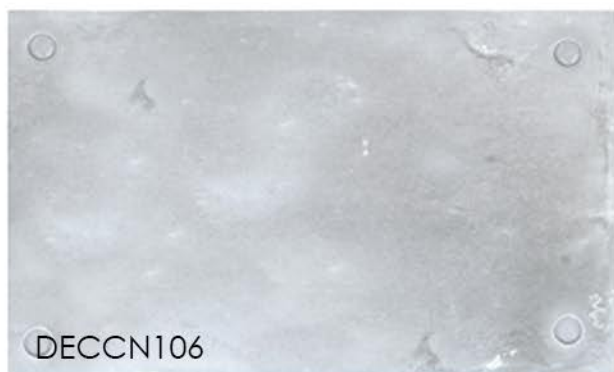
DECCN63 L:60 H:30



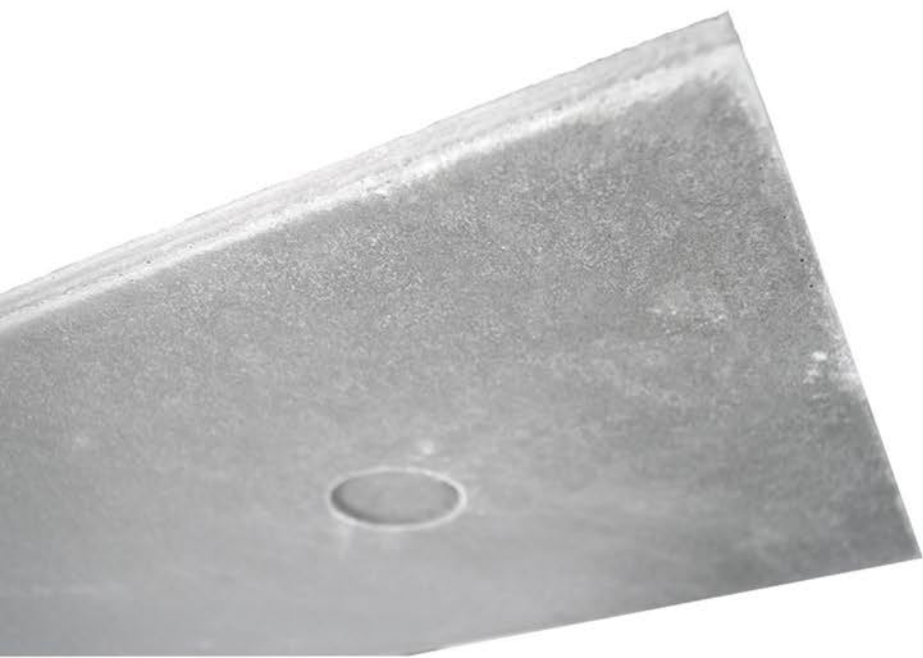
DECCN64



DECCN44



DECCN63



# BRONX

BRONX - nawiązuje do stylistyki hippy, czerpiąc swój rodowód ze sposobu barwienia tkanin. Płyty wylewane nieregularnie z różnych cementów z dodatkami barwników dają wzory o niepowtarzalnych kształtach. Różne odcienie szarości, delikatne lub mocne kontrasty nadają powierzchniom BRONX niepowtarzalną dynamikę. Wzór zależy w dużej mierze od ułożenia i zestawienia poszczególnych płyt ze sobą.



**Symbole i wymiary płyt:**

DECCTD106 L:100 H:60

DECCTD104 L:100 H:40

DECCTD103 L:100 H:30

DECCTD66 L:60 H:60

DECCTD33 L:30 H:30

DECCTD22 L:20 H:20

DECCTD64 L:60 H:40

DECCTD44 L:40 H:40

DECCTD63 L:60 H:30



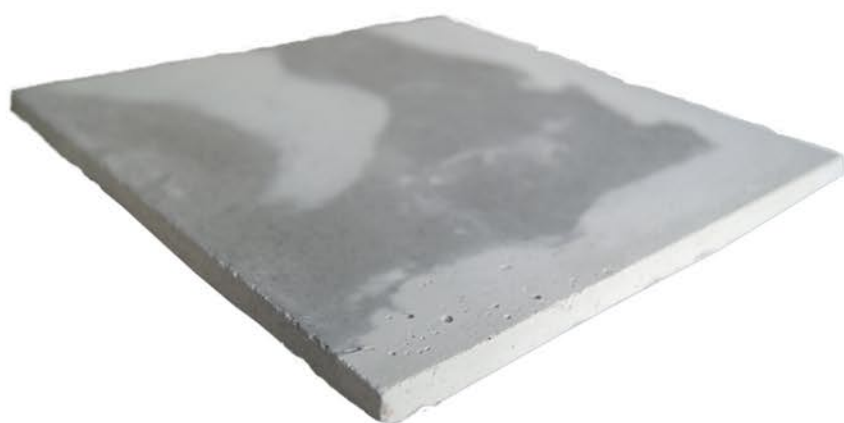
DECCTD64



DECCTD44



DECCTD63






*deko* beton dekoracyjny  
**CONCRETE**

# UWAGI

- grubość:** Kafle i płyty DEKOCONCRETE są wylewane ręcznie i ich grubość może się wahać - przeciętnie 1 cm +/-2mm.
- 
- waga:** Kafle i płyty DEKOCONCRETE są wylewane ręcznie i ich waga może się różnić nieznacznie. Przykładowy ciężar płyty 60x60 cm: 6-6,8 kg, 100x60 cm: 12 kg
- 
- impregnacja:** Impregnat TIS: kafle i płyty mogą być dodatkowo zaimpregnowane preparatem nie tworzącym na powierzchni filmu. Preparat penetruje pory kapilarne betonu wytwarzając reaktywną warstwę ochronną. Płynne zabrudzenia odbijają się od powierzchni nie mając możliwości wdzierania się w strukturę betonu.  
Impregnat NTL: wnika głęboko w system porów kapilarnych, reaguje z cząsteczkami cementu i tworzy mocny system hydrofobowy. Znacznie obniża nasiąkliwość betonu.
- 
- uwaga:** Kafle i płyty DEKOCONCRETE są produkowane ręcznie. Wszelkie przebarwienia, "wykwity" uszczerbki są efektami zamierzonymi mieszczącymi się w stylistyce wylewanych betonów. Kafle mogą mieć delikatnie nierówną powierzchnię, lekko "tółdeczkować" co wynika z samego procesu wysychania betonu, ale też nadaje ścianie dynamiczny charakter.
- 
- montaż:** Płyty i kafle DEKOCONCRETE do wewnątrz. Płyty i kafle DEKOCONCRETE produkowane są ręcznie. Sugerujemy, aby przed przyklejeniem płyt ułożyć je na podłodze i dobrać optymalne zestawienie przekładając i obracając je względem siebie aż do uzyskania odpowiedniego efektu (jest to szczególnie polecane w przypadku płyt i kafli Loft z powodu ich zamierzonego różnorodnego rysunku i odcieni szarości oraz przebarwień). Płyty i kafle mają lekko postrzępione krawędzie i nierówności wynikające z ręcznego wykonania. Płyty, szczególnie duże rozmiary, mogą delikatnie tółdeczkować. Nie dociskać w czasie montażu -ten tektoniczny efekt jest zamierzony i nadaje ścianie dynamiki. Płyty mogą mieć delikatne odchytki w wymiarach dlatego sugerujemy układanie z 2mm dystansem. W innym przypadku płyty mogą być doszlifowane do wymiaru. Płyty wymagają podłoża porowatego, mocno związanego, suchego, oczyszczonego ze starych, tłuszczących się powłok malarskich, bez spękań, wolne od kurzu i tłustych plam. Powierzchnie gipsowe lub pomalowane wcześniej farbami klejowymi trzeba dokładnie oczyścić do odstonięcia właściwego nośnego podłoża. Słabo związane podłoża należy dodatkowo zagruntować GRUNTEM GŁĘBOKO PENETRUYĄCYM. Nie należy montować płyt na dylatacji - jeżeli takie występują na ścianie - w przeciwnym razie mogą wystąpić niekontrolowane pęknięcia. Do montażu należy stosować elastyczne zaprawy klejowe przeznaczone do klejenia elementów wielkoformatowych ściennych - wewnętrznych lub zewnętrznych. Polecamy kleje KERAKOLL Superflex Eco lub inne kleje o podobnej charakterystyce. Zaprawę klejową należy nanosić zgodnie z instrukcjami układania zapraw klejowych. Należy bezwzględnie przestrzegać instrukcji zamieszczonych na zaprawie klejowej i postępować zgodnie z zasadami sztuki budowlanej. Płyty mogą być wiercone i mocowane za pomocą śrub, kotw lub systemów mocowania. Wybór właściwej metody mocowania powinien być dokonany po ocenie warunków przez właściwe ekipy wykonawcze. Płyty i kafle mogą być gruntowane przed lub po położeniu na ścianę. Dzięki zagruntowaniu stają się bardziej odporne na zabrudzenia i działanie wilgoci oraz wody. Uwaga: Ze względu na różne kalibracje urządzeń, techniki fotograficzne oraz drukarskie: kolor betonów, natężenie i rysunek może się różnić od oryginałów. Więcej informacji na stronie [www.dekoconcrete.pl](http://www.dekoconcrete.pl)
- 
- próbką:** Kafle i płyty DEKOCONCRETE są materiałem surowym. Można je ciąć tarczami do betonu na sucho. Płyty mogą być nawiercane wiertłami do betonu bez udaru. Skomplikowane kształty mogą być wycinane piłami wodnymi. Krawędzie można fazować kamieniem szlifierskim pod różnymi kątami.



Przykład cięcia płyty DEKOCONCRETE piłą wodną po łuku.  
Precyzyjne cięcie umożliwia łączenie różnych kolorów i rodzajów płyt.

## Symbole i wymiary płyt

wymiar płyty (w cm)	powierzchnia płyty w m <sup>2</sup>	minimalna ilość na m <sup>2</sup>	waga (kg)
100x60	0,6	2	11,7
100x40	0,4	3	7,8
100x30	0,3	4	5,8
60x60	0,36	3	7,0
60x40	0,24	4	4,7
60x30	0,18	6	3,5
40x40	0,16	9	3,1
30x30	0,09	9	1,8
20x20	0,04	25	0,8

